

● **PUBLICS** : Adolescents

● **DEMARCHE** :

Pour être bien et dynamique :

- Orientation scolaire et professionnelle : aider le jeune à développer un projet qui lui corresponde vraiment
- Aide à l'apprentissage : identifier les modes de mémorisation préférés, identifier ses centres d'intérêt, préparer des examens et des entretiens de sélection
 - Médiation entre le jeune et son environnement familial et/ou scolaire
 - Suivi psychologique



Centrée sur l'adolescent et donnant place aux parents :

- Orientation scolaire et professionnelle : aider le jeune à développer un projet qui lui corresponde vraiment
- Aide à l'apprentissage :
 - Identifier ses modes de mémorisation préférés pour améliorer sa mémoire de travail
 - Identifier ses centres d'intérêt pour favoriser son attention et réussir son parcours scolaire
 - Préparer des examens et des entretiens de sélection
 - Médiation entre le jeune et son environnement familial et/ou scolaire :
 - Créer un lien stable et pacifié dans le respect de chacun
 - Favoriser une communication d'échange et une écoute active

● **DEMARCHE (SUITE) :**

Une méthode scientifique grâce à des questionnaires psychométriques adaptés :

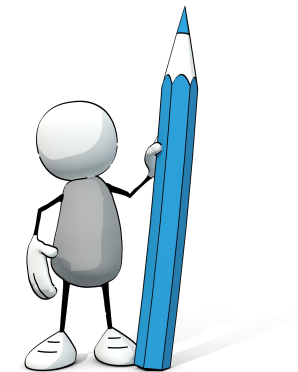
- Le TEEN PROFILER : apporter un diagnostic hors pression et sous pression de la personnalité pour dégager sa zone de Talent
- Le PERCEPTION PROFILER : apporter un diagnostic des modes de mémorisation et leur conséquence sur

Une démarche basée sur la confiance où l'adolescent est considéré comme un bénéficiaire à part entière :

- Les informations échangées lors des entretiens avec lui sont confidentielles
- Les résultats du questionnaire lui sont remis directement
- Il reçoit personnellement une synthèse de son Talent
- Les recommandations portent sur l'objectif des entretiens contenu dans le contrat

● **PROGRAMME :**

- Les Experts Executive Profiler sont formés à la prise en charge et à l'orientation des jeunes
- Ils sont supervisés et participent à des échanges de pratiques
- Ils accueillent le jeune avec bienveillance et jouent le rôle de médiateur auprès des parents
- Ils mettent à profit leur expérience professionnelle de dirigeant pour orienter le jeune vers ce qu'il lui apportera le plus de satisfaction personnelle et professionnelle



Aidez vos enfants à trouver leur chemin